

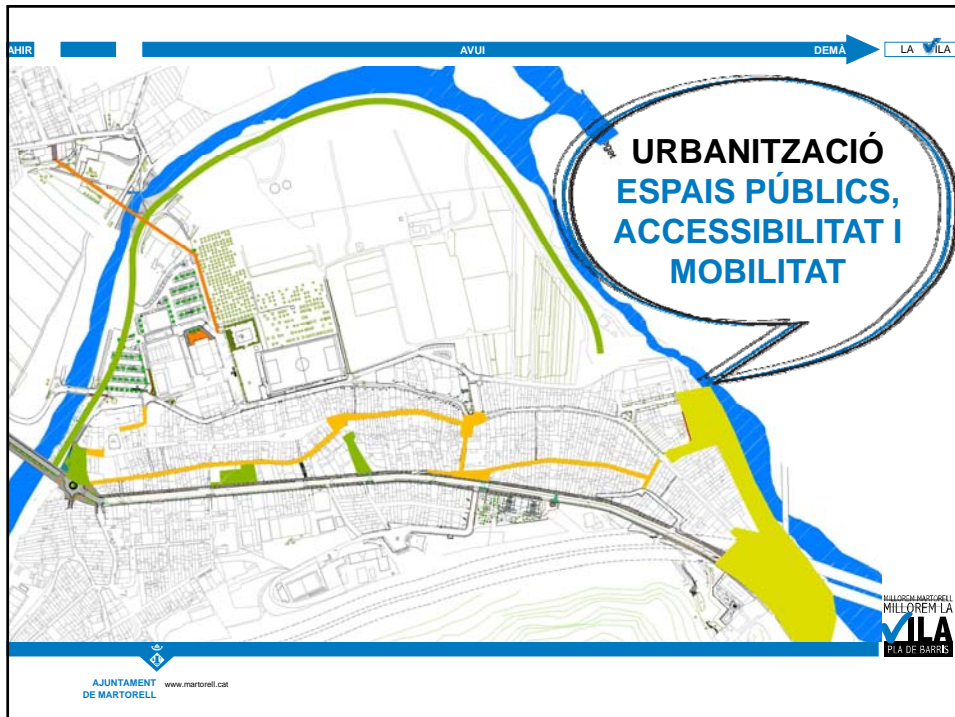
Projecte  
d'Intervenció  
Integral.  
**Barri de la Vila**

4ª Reunió del Comitè d'Avaluació i Seguiment



MILLOREM MARTORELL  
MILLOREM LA  
**VILA**  
PIA DE BARRIS

AJUNTAMENT  
DE MARTORELL [www.martorell.cat](http://www.martorell.cat)



AHIR AVUI DEMÀ LA VILA

# OBRES FINALITZADES!

MILLOREM MÉS MÉS  
MILLOREM LA  
**VILA**  
PLAÇA DE BARRIE

AJUNTAMENT DE MARTORELL www.martorell.cat

AHIR AVUI DEMÀ LA VILA

**1.1 Plaça Portal de l'Anoia. Principal accés a la Vila**



**1.3 i 1.4 Urbanització dels carrers i passatges**



**8.1 Obertura d'un pas a la Casa Par**



Diputació, de Dalt, Cambreta, Anselm Clavé, Llorellas, de l'Església i de l'Aigua





AJUNTAMENT DE MARTORELL www.martorell.cat

MILLOREM MÉS MÉS  
MILLOREM LA  
**VILA**  
PLAÇA DE BARRIE

5.3 Instal·lació de contenidors soterrats



**LICITACIÓ I EXECUCIÓ OBRES!**

1.2 Adequació de l'espai verd a l'entorn del Pont del Diable i de la Font de les Maltes



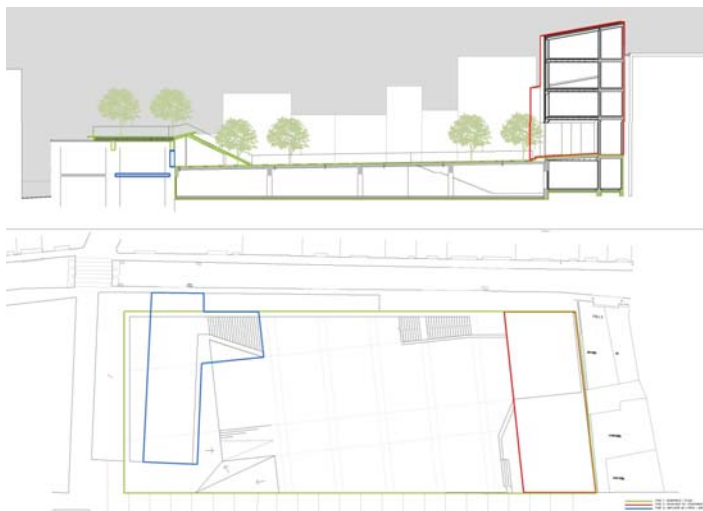
1.2 Adequació de l'espai verd a l'entorn del Pont del Diable i de la Font de les Maltes



## 1.2 Adequació de l'espai verd a l'entorn del Pont del Diable i de la Font de les Malaltes

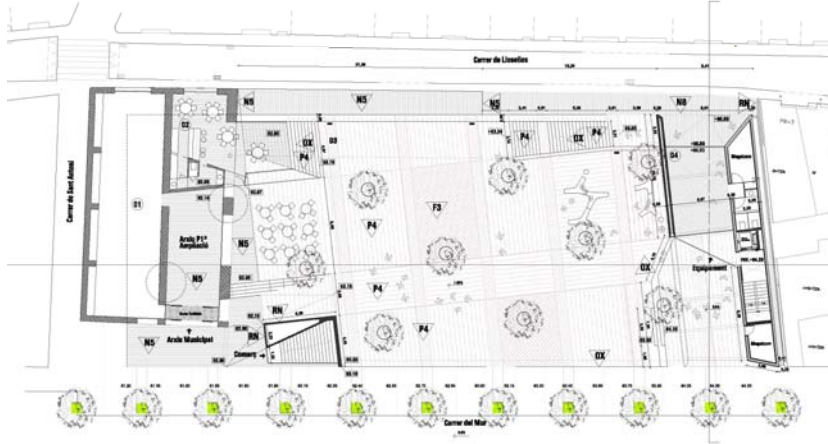


## 1.6 Nou espai públic en terrenys de l'antic Hospital

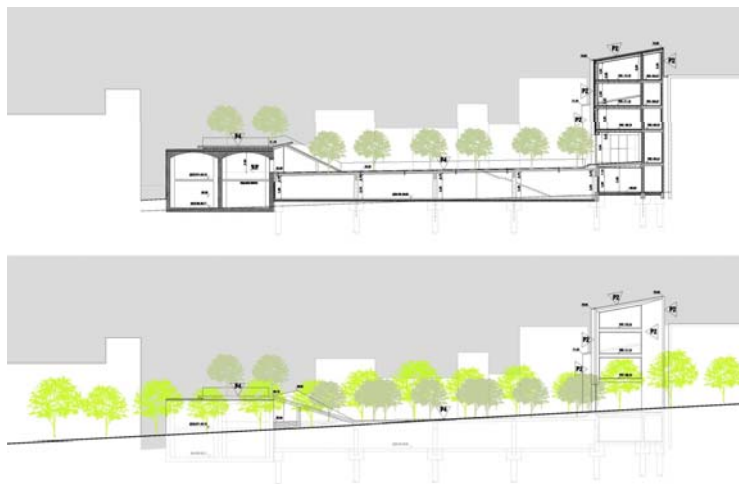




### 1.6 Nou espai públic en terrenys de l'antic Hospital



### 1.6 Nou espai públic en terrenys de l'antic Hospital



### 1.6 Nou espai públic en terrenys de l'antic Hospital



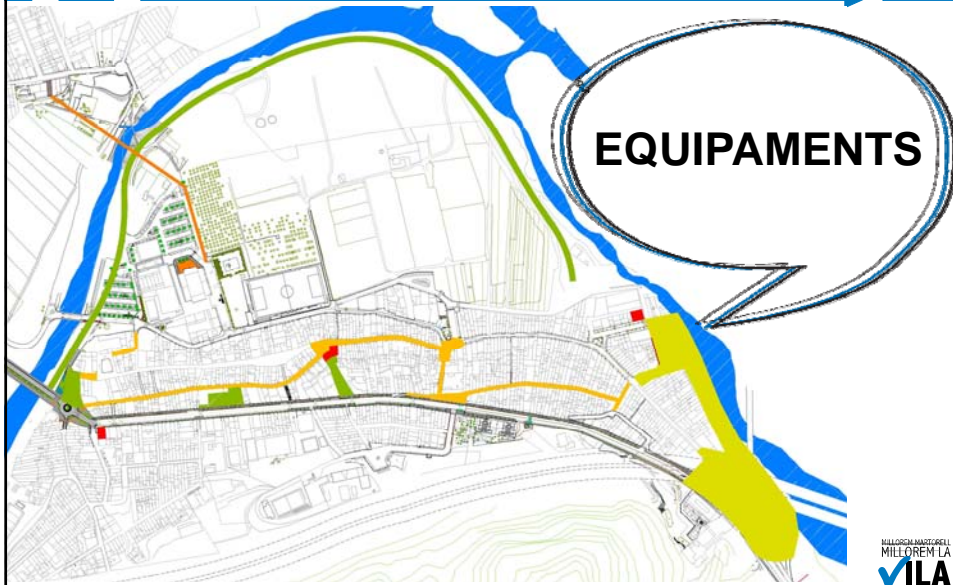
### 1.6 Nou espai públic en terrenys de l'antic Hospital



### 1.6 Nou espai públic en terrenys de l'antic Hospital



MILLOREN MARTORELL  
MILLOREM LA  
VILA  
PIA DE BARRE



MILLOREN MARTORELL  
MILLOREM LA  
VILA  
PIA DE BARRE



AHIR AVUI DEMÀ LA VILA

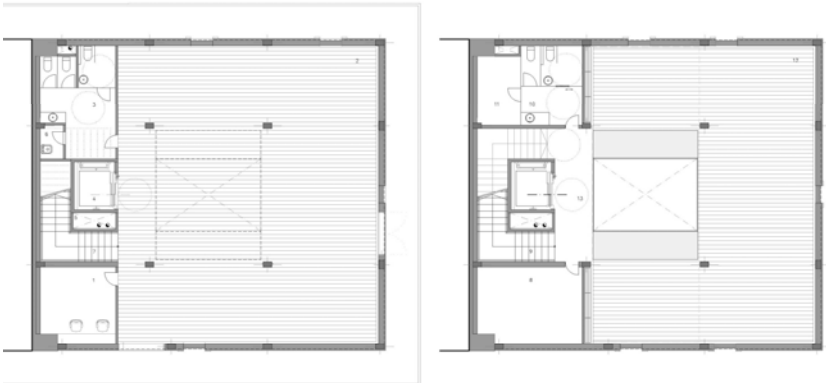
# LICITACIÓ I EXECUCIÓ OBRES!

MILLOREM MARTORELL  
MILLOREM LA VILA  
PIA DE BARRE

AJUNTAMENT DE MARTORELL www.martorell.cat

AHIR AVUI DEMÀ LA VILA

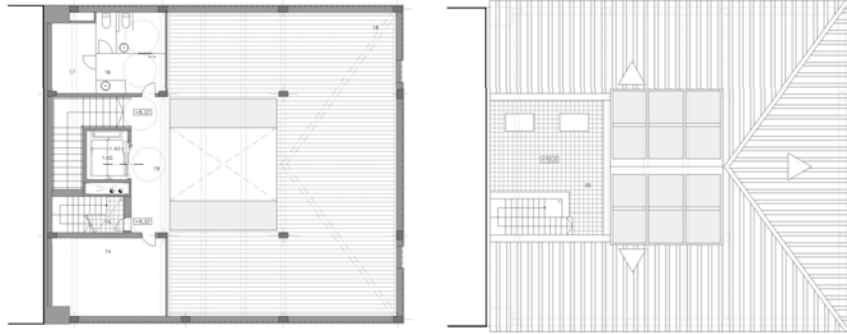
### 3.1 Caserna



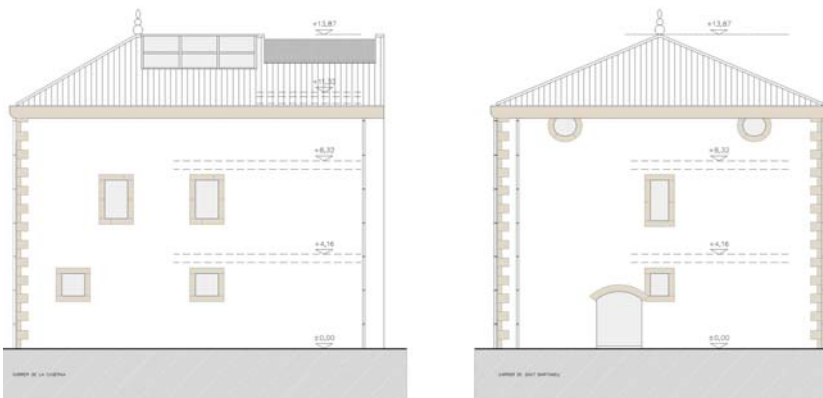
MILLOREM MARTORELL  
MILLOREM LA VILA  
PIA DE BARRE

AJUNTAMENT DE MARTORELL www.martorell.cat

### 3.1 Caserna

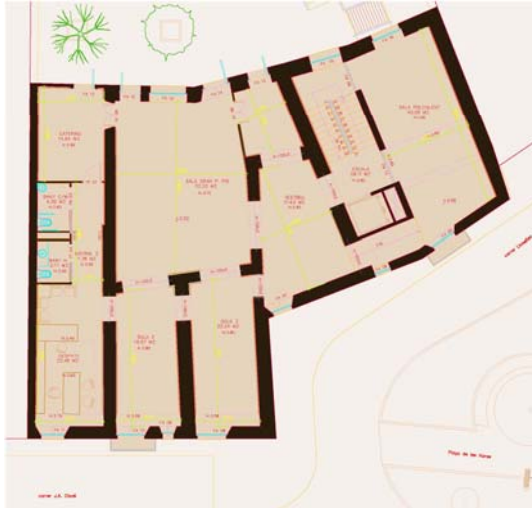


### 3.1 Caserna





### 3.1 Casa Par



PLANTA PRIMERA



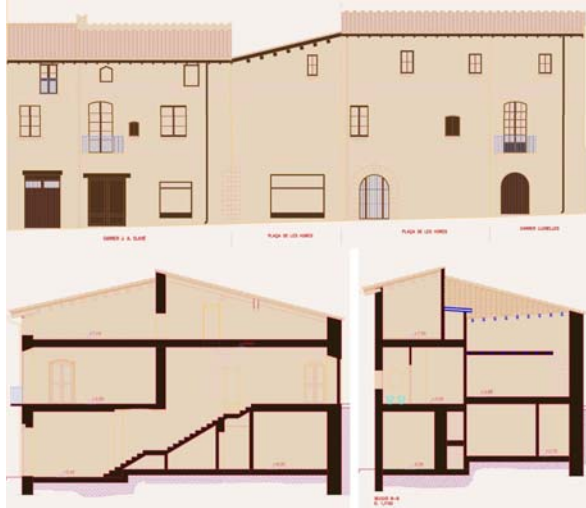
### 3.1 Casa Par



PLANTA SOTACOBERTA



### 3.1 Casa Par



**LES PERSONES!**



2.3 Rehabilitació i equipament dels elements col·lectius dels edificis

7.2 Recuperació de locals inactius i modernització d'establiments actius

# REDACCIÓ ORDENANÇA DE SUBVENCIÓ

MILLOREM MARTORELL  
MILLOREM LA  
VILA  
PIA DE BARRIS

# SOC TREBALL ALS BARRIS 2007, 2008 I 2009

MILLOREM MARTORELL  
MILLOREM LA  
VILA  
PIA DE BARRIS

**2007** AODL: Responsable programes ocupacionals en el marc del PB

27.045 €

**2008** AODL: Responsable programes ocupacionals en el marc del PB  
2 PLANS D'OCUPACIÓ: Informador/ra  
Cens comercial del barri de la Vila  
Campanyes de promoció i difusió de les actuacions del PB

67.132 €

**2009** AODL: Responsable programes ocupacionals en el marc del PB  
2 CURSOS DE FORMACIÓ (caixer/ra i reposador/ra): 40 alumnes

32.085€

**ELS NÚMEROS!**

# ELS NUMERS DE LA VILA

| DESCRIPCIÓ DE L'ACTUACIÓ  | INV_AP              | SUB_GENE           | 2006   | 2007   | 2008 1L | 2008   | 2009    | 2010    | 2011    | 2012    |
|---|---------------------|--------------------|--------|--------|---------|--------|---------|---------|---------|---------|
| Plaça Portal de l'Anoia. Principal accés a la Vila                    | 1.004.400 €         | 502.200 €          | 2,15%  | 2,79%  | 2,89%   | 52,57% | 100,00% |         |         |         |
| Adequació espai verd a l'entorn Pont del Diabre i Font de les Malates | 2.580.000 €         | 1.290.000 €        | 0,00%  | 0,09%  | 0,20%   | 35,09% | 35,09%  | 68,99%  | 100,00% |         |
| Urbanització dels carrers de la Vila amb prioritat invertida          | 1.232.000 €         | 516.000 €          | 4,96%  | 6,05%  | 7,14%   | 24,95% | 100,00% |         |         |         |
| Urbanització dels Passatges de la Vila                                | 221.000 €           | 110.500 €          | 0,54%  | 11,26% | 14,99%  | 23,52% | 100,00% |         |         |         |
| Itinerari de lleure a les Hortes de la Vila                           | 122.000 €           | 61.000 €           | 0,90%  | 0,90%  | 0,90%   | 0,90%  | 0,00%   | 25,49%  | 100,00% |         |
| Nou espai públic en terrenys de l'antic Hospital al carrer del mur    | 800.000 €           | 400.000 €          | 0,00%  | 0,00%  | 0,00%   | 0,00%  | 20,00%  | 100,00% |         |         |
| Rehabilitació i equipament dels elements col·lectius dels edificis    | 900.000 €           | 450.000 €          | 11,36% | 12,18% | 12,72%  | 15,51% | 25,51%  | 45,88%  | 70,88%  | 100,00% |
| Nou equipament municipal "La Caserna" al passatge Quarter             | 1.337.000 €         | 668.500 €          | 0,87%  | 6,44%  | 6,44%   | 13,92% | 13,92%  | 55,12%  | 90,12%  | 100,00% |
| Rehabilitació de l'equipament municipal "Casa Par"                    | 698.000 €           | 349.000 €          | 0,00%  | 0,12%  | 6,37%   | 19,87% | 19,87%  | 53,00%  | 100,00% |         |
| Rehabilitació de l'equipament municipal "Casa Mestres"                | 326.400 €           | 163.200 €          | 0,08%  | 0,08%  | 0,08%   | 0,08%  | 0,08%   | 25,00%  | 75,00%  | 100,00% |
| Agenda 21   | 80.000 €            | 40.000 €           | 37,56% | 51,96% | 51,96%  | 61,96% | 72,69%  | 77,69%  | 100,00% |         |
| Eliminació d'abocaments incontrolats                                  | 150.000 €           | 75.000 €           | 0,00%  | 0,00%  | 0,00%   | 0,00%  | 0,00%   | 100,00% |         |         |
| Instal·lació de contenidors soterrats de recollida selectiva          | 864.000 €           | 432.000 €          | 0,00%  | 0,11%  | 0,11%   | 0,11%  | 100,00% |         |         |         |
| Pla de Participació Ciutadana   | 40.700 €            | 20.350 €           | 8,53%  | 21,85% | 36,84%  | 36,84% | 46,84%  | 71,41%  | 100,00% |         |
| Recuperació de locals inactius/ modernització d'establiments actius   | 328.000 €           | 164.000 €          | 0,00%  | 0,00%  | 0,00%   | 5,98%  | 8,00%   | 22,99%  | 52,99%  | 100,00% |
| Support i assessorament a l'emprenedor i activitats establertes       | 30.000 €            | 15.000 €           | 0,00%  | 0,00%  | 0,00%   | 14,29% | 57,15%  | 72,15%  | 100,00% |         |
| Programa d'educació intercultural de medi obert                       | 40.000 €            | 20.000 €           | 0,00%  | 0,00%  | 0,00%   | 0,00%  | 14,70%  | 57,35%  | 100,00% |         |
| Obertura d'un pas a la " Casa Par "                                   | 253.000 €           | 126.500 €          | 0,00%  | 0,00%  | 0,00%   | 39,53% | 100,00% |         |         |         |
| Execució d'una passera sobre el riu Anoia                             | 1.625.000 €         | 812.500 €          | 1,57%  | 4,86%  | 4,86%   | 4,86%  | 0,00%   | 0,00%   | 52,43%  | 100,00% |
| <b>TOTAL</b>  | <b>12.631.500 €</b> | <b>6.315.750 €</b> |        |        |         |        |         |         |         |         |

